

“Шуяпроект”

Ивановская обл. г. Шуя, ул. Ген. Белова, д. 12Б, оф. 3, тел. 8 (49351) 3-71-10, 8 910-669-00-00

ДОКУМЕНТАЦИЯ ПО ПЛАНИРОВКЕ ТЕРРИТОРИИ

Проект планировки территории с проектом межевания территории для строительства линейного объекта – газораспределительной сети для последующей газификации индивидуальных жилых домов д. Фатьяново Шуйского района Ивановской области

Том 1.1

*Основная ()утверждаемая часть
проекта планировки территории*

Заказ: 77/2017

Заказчик: Потребительский кооператив по газификации «Фатьяновский»

Директор _____ /Шарапов М. А/

Главный инженер проекта _____ /Шарапов М. А/

2017 г.

Содержание тома 1.1

Обозначение	Наименование	Примечание (стр.)
77/2017-ППТ.СП	Состав проекта	3
77/2017-ППТ	Справка о соблюдении действующих норм и правил	4
77/2017-ППТ	Раздел 1 "Проект планировки территории. Графическая часть"	5
77/2017-ППТ	Чертеж границ зоны планируемого размещения линейного объекта М 1:500	6...8
77/2017-ППТ	Раздел 2 "Положение о размещении линейного объекта"	9
77/2017-ППТ.ПЗ	Пояснительная записка	10...20

Согласовано

Изм. инв. №	
Подп. и дата	
Изм. № подл.	

77/2017 - ППТ.С					
Изм.	Кол.уч	Лист	№док.	Подпись	Дата
Разработал	Косолапова				
ГИП	Шарапов				
Содержание тома					
			Стадия	Лист	Листов
			П	1	1
ООО «Шуяпроект»					

Состав проекта

Том	Обозначение	Наименование	Примечание (стр.)
1.1	77/2017-ППТ	Основная (утверждаемая) часть проекта планировки территории	
1.2		Материалы по обоснованию проекта планировки территории	
2	77/2017-ПМТ	Проект межевания территории	

Справка

о соблюдении действующих норм и правил

Документация по планировке территории линейного объекта разработана на основании документов территориального планирования, правил землепользования и застройки, в соответствии с требованиями технических регламентов, нормативов градостроительного проектирования, градостроительных регламентов с учетом границ территорий объектов культурного наследия, включенных в единый государственный реестр объектов культурного наследия (памятников истории и культуры) народов Российской Федерации, границ территорий вновь выявленных объектов культурного наследия, границ зон с особыми условиями использования территории.

Главный инженер проект

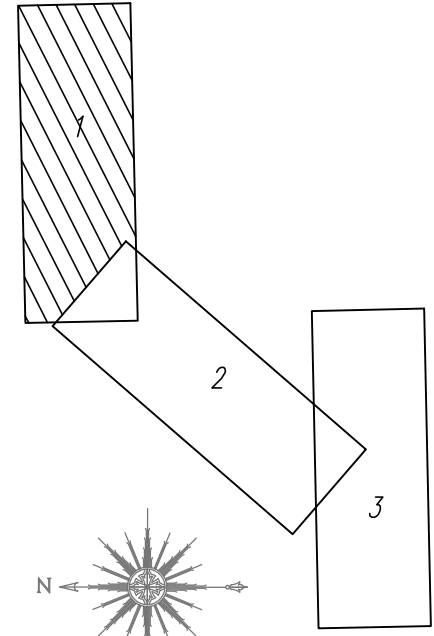
М.А. Шарапов

Инв. № подл.	Подп. и дата	Взам. инв. №							Лист
			77/2017-ПШТ						
Изм.	Кол.уч	Лист	№док.	Подпись	Дата				

Раздел 1
"Проект планировки территории. Графическая часть"

Инв. № подл.	Подп. и дата	Взам. инв. №					77/2017-ППТ	Лист
			Изм.	Кол.уч	Лист	№док.		Подпись

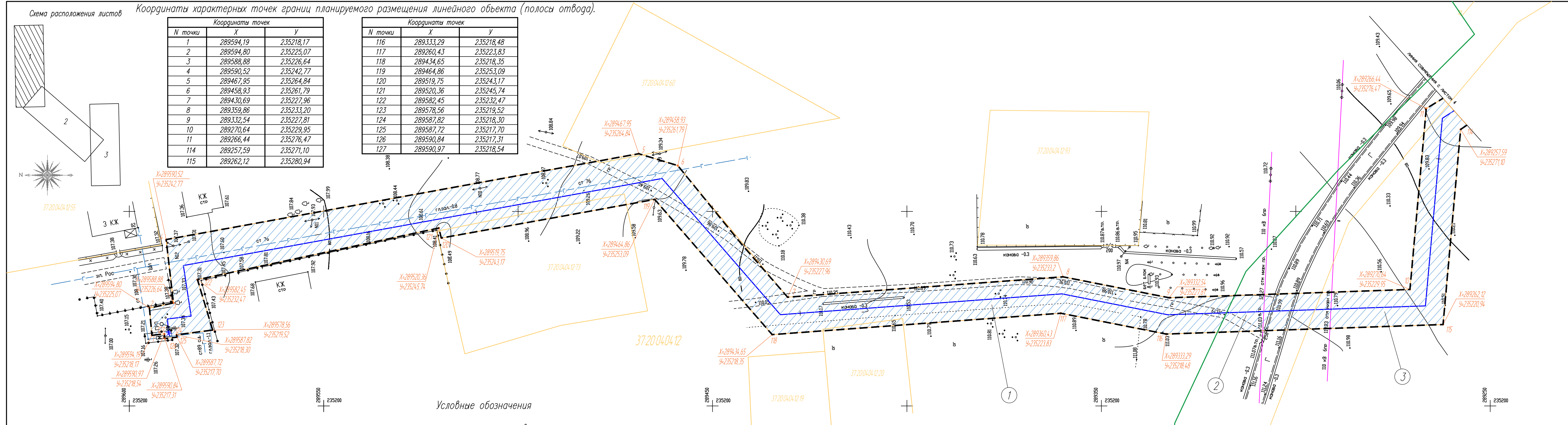
Схема расположения листов



Координаты характерных точек границ планируемого размещения линейного объекта (полосы отвода).

Координаты точек		
N точки	X	Y
1	289594,19	235218,17
2	289594,80	235225,07
3	289588,88	235226,64
4	289590,52	235242,77
5	289467,95	235264,84
6	289458,93	235261,79
7	289430,69	235227,96
8	289359,86	235233,20
9	289332,54	235227,81
10	289270,64	235229,95
11	289266,44	235276,47
114	289257,59	235271,10
115	289262,12	235280,94

Координаты точек		
N точки	X	Y
116	289333,29	235218,48
117	289260,43	235223,83
118	289434,65	235218,35
119	289464,86	235253,09
120	289519,75	235243,17
121	289520,36	235245,74
122	289582,45	235232,47
123	289578,56	235219,52
124	289587,72	235218,30
125	289587,72	235217,70
126	289590,84	235217,31
127	289590,97	235218,54



Условные обозначения

- границы населенных пунктов
- 37:20:04:04:12:23 номер кадастрового квартала
- 37:20:04:04:12:23 границы и кадастровые номера земельных участков, внесенных в ЕГРН
- проектируемый газопровод
- красные линии – граница территории, предназначенной для размещения линейного объекта (газопровода)
- 37:20:04:04:12 зона производства работ
- X=289431,79
Y=235225,52 номера и координаты характерных точек зоны планируемого размещения линейного объекта (полосы отвода)

Ведомость занимаемых земель

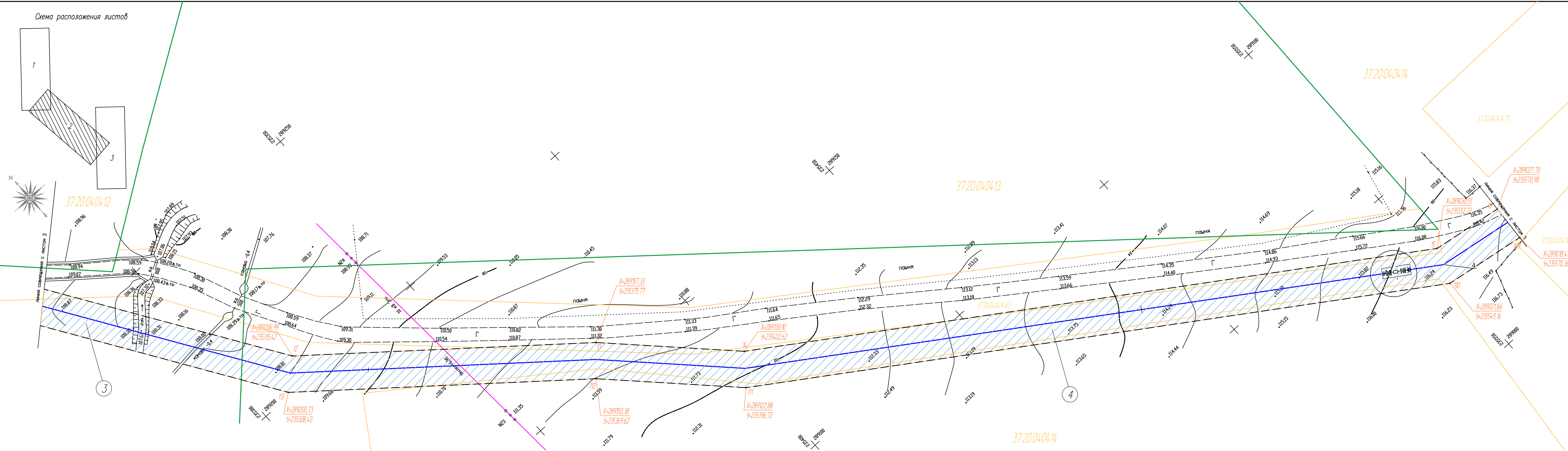
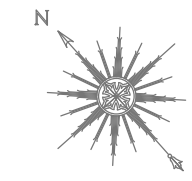
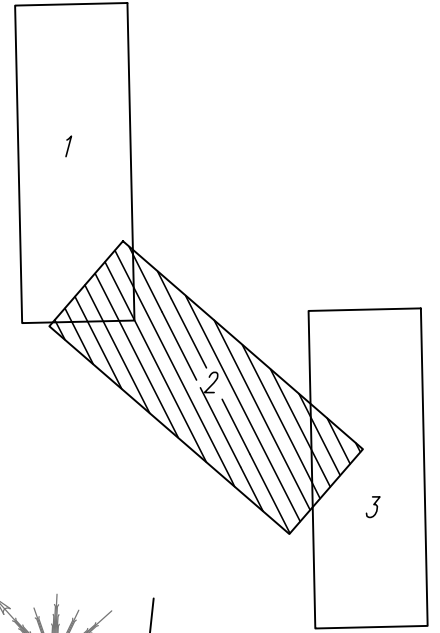
N на плане	Наименование	Площадь, кв. м	Примечание
1	Земельный участок, занимаемый на время производства работ по строительству газораспределительной сети	3142,3	Кадастровый квартал 37:20:04:04:12 Категория земель: земли населенных пунктов
2	Земельный участок, занимаемый на время производства работ по строительству газораспределительной сети	212	Кадастровый квартал 37:20:00:00:00 Категория земель: земли сельскохозяйственного назначения
3	Земельный участок, занимаемый на время производства работ по строительству газораспределительной сети	1246,3	Кадастровый квартал 37:20:00:00:00 Категория земель: земли сельскохозяйственного назначения

Показатели сети газопровода

Труба из полиэтилена ПЭ80 газ SDR11 ГОСТ Р 50838-2009			Труба стальная электросварная прямошовная из стали марки В-10 ГОСТ 10704-91		Протяженность в плане
ПЭ 90 x 8,2 мм	ПЭ 63 x 5,8 мм	ПЭ 32 x 3,0 мм	Ø 89 x 3,5 мм	Ø 32 x 3,0 мм	
1066,4 м	103,2 м	199,2 м	15,2 м	73,1 м	1457,1 м

77/2017 – ППТ					
Изм.	Код.уч.	Лист	Испол.	Подпись	Дата
Гипр.		Шарапов			
Вед. инж.					
Разработ.		Косолапова			
Проект планировки территории с проектом межевания территории для строительства линейного объекта – газораспределительной сети для последующей застройки индивидуальных жилых домов в д. Фатьяново Шуйского района Ивановской области					
Основная (утверждаемая) часть проекта планировки территории				Стация	Лист
				ППТ	1
Чертеж границ зоны планируемого размещения линейного объекта М 1:500					Листов
					3
ООО "Шуяпроект"					

Схема расположения листов



Координаты характерных точек границ планируемого размещения линейного объекта (полосы отвода).

Координаты точек		
N точки	X	Y
12	289206,99	235315,42
13	289157,33	235375,77
14	289130,10	235402,62
15	289030,51	235552,73
16	289027,70	235570,98

Координаты точек		
N точки	X	Y
109	289018,41	235570,36
110	289021,66	235549,16
111	289122,88	235396,72
112	289150,38	235369,62
113	289200,73	235308,40

Условные обозначения

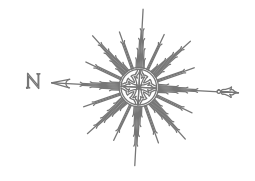
- границы населенных пунктов
- 37-20-04-04-12 номер кадастрового квартала
- границы и кадастровые номера земельных участков, внесенных в ЕГРН
- проектируемый газопровод
- красные линии – граница территории, предназначенной для размещения линейного объекта (газопровода)
- зона производства работ
- X-289431,79
Y-235225,52 номера и координаты характерных точек зоны планируемого размещения линейного объекта (полосы отвода)

Ведомость занимаемых земель

N на плане	Наименование	Площадь, кв.м	Примечание
3	Земельный участок, занимаемый на время производства работ по строительству газораспределительной сети	1246,3	Кадастровый квартал 37:20:000000 Категория земель: земли сельскохозяйственного назначения
4	Земельный участок, занимаемый на время производства работ по строительству газораспределительной сети	7405,6	Кадастровый квартал 37:20:040414 Категория земель: земли населенных пунктов

77/2017 – ППТ							
Изм.	Код.уч.	Лист	Имя	Подпись	Дата		
			Шарапов				
			Вед. инж.				
			Разработ.	Косолапова			
Проект планировки территории с проектом межевания территории для строительства линейного объекта – газораспределительной сети для последующей газификации индивидуальных жилых домов д. Фатьяново Шуйского района Ивановской области					Стация	Лист	Листов
Основная (утверждаемая) часть проекта планировки территории					ППТ	2	3
Чертеж границ зоны планируемого размещения линейного объекта М 1:500					ООО "Шуяпроект"		
Формат 297x40 мм							

Схема расположения листов



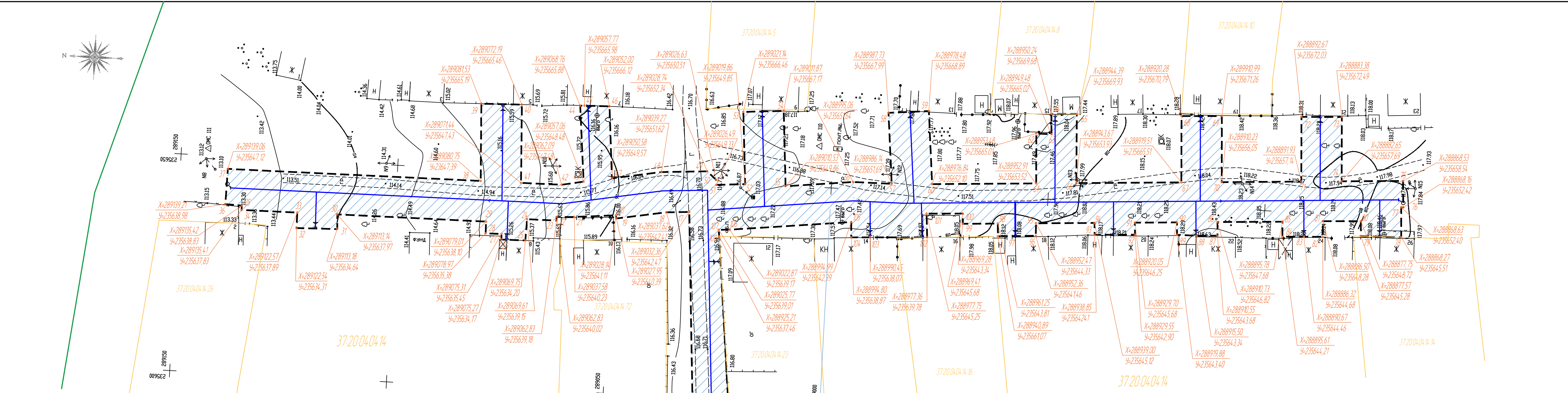
Координаты точек		
N точки	X	Y
16	289027,70	235570,98
17	289032,36	235542,77
18	289037,62	235542,41
19	289027,95	235640,39
20	289028,14	235641,11
21	289037,58	235640,23
22	289062,83	235640,02
23	289062,83	235639,18
24	289069,61	235639,15
25	289069,75	235634,20
26	289075,27	235634,17
27	289075,31	235635,45
28	289078,97	235635,38
29	289079,01	235638,10
30	289113,34	235637,97
31	289113,18	235634,64
32	289122,54	235634,31
33	289122,57	235637,89
34	289135,41	235637,83
35	289135,42	235638,83
36	289139,21	235638,98
37	289139,06	235647,12
38	289080,75	235647,39
39	289081,53	235665,19
40	289072,19	235665,46
41	289071,44	235647,43
42	289062,09	235647,48
43	289057,06	235648,48
44	289058,76	235665,88
45	289057,77	235665,98
46	289052,00	235666,12
47	289050,58	235649,57
48	289039,27	235651,62
49	288943,67	235652,34
50	289026,63	235650,51
51	289026,49	235649,33
52	289019,86	235649,85
53	289021,14	235666,46
54	288911,87	235667,17
55	289010,53	235649,86
56	288995,06	235651,64
57	288986,14	235651,69
58	288987,73	235667,99

Координаты характерных точек границ планируемого размещения линейного объекта (полосы отвода).

Координаты точек		
N точки	X	Y
59	288978,48	235668,89
60	288976,84	235652,10
61	288952,91	235653,52
62	288953,48	235665,01
63	288949,48	235665,02
64	288950,24	235669,68
65	288944,39	235669,93
66	288928,74	235652,34
67	288919,51	235655,51
68	288920,28	235670,79
69	288910,99	235671,26
70	288910,23	235656,05
71	288891,93	235657,14
72	288892,67	235672,03
73	288883,38	235672,49
74	288882,65	235657,69
75	288868,53	235658,54

Координаты точек		
N точки	X	Y
76	288868,16	235652,42
77	288868,63	235652,40
78	288868,27	235645,51
79	288877,57	235645,28
80	288877,75	235648,72
81	288886,5	235648,28
82	288886,32	235644,68
83	288890,67	235644,46
84	288895,61	235644,21
85	288895,78	235647,68
86	288910,73	235646,82
87	288910,55	235643,68
88	288915,50	235643,34
89	288919,88	235643,40
90	288920,05	235646,25
91	288929,70	235645,68
92	288929,55	235642,90

Координаты точек		
N точки	X	Y
93	288938,85	235642,41
94	288939,00	235645,12
95	288952,47	235644,33
96	288952,36	235641,46
97	288961,07	235640,89
98	288961,25	235643,81
99	288969,28	235543,34
100	288969,41	235545,68
101	288977,75	235645,25
102	288977,36	235639,78
103	288990,45	235638,07
104	288994,80	235638,87
105	288994,99	235642,39
106	289022,87	235639,17
107	289025,77	235539,01
108	289025,21	235537,46
109	289018,41	235570,36



Условные обозначения

- границы населенных пунктов
- 37.20.04.04.14 номер кадастрового квартала
- 37.20.04.04.23 границы и кадастровые номера земельных участков, внесенных в ЕГРН
- проектируемый газопровод
- красные линии – граница территории, предназначенной для размещения линейного объекта (газопровода)
- зона производства работ
- X=28931,79
Y=23525,52 номера и координаты характерных точек зоны планируемого размещения линейного объекта (полосы отвода)

Ведомость занимаемых земель

N на плане	Наименование	Площадь, кв.м	Примечание
4	Земельный участок занимаемый на время производства работ по строительству газораспределительной сети	7405,6	Кадастровый квартал 37.20.04.04.14 Категория земель: земли населенных пунктов
ИТОГО		12006,2	

Изм.	Код.уч.	Лист	Имя	Подпись	Дата	Статус	Лист	Листов
			Шарапов			ППТ	3	3
Проект планировки территории с проектом межевания территории для строительства линейного объекта – газораспределительной сети для последующей газификации индивидуальных жилых домов д. Фатьяново Шуйского района Ивановской области						77/2017 – ППТ		
Основная (утверждаемая) часть проекта планировки территории						ООО "Шуяпроект"		
Чертеж границ зоны планируемого размещения линейного объекта М 1:500						Формат 297x840 мм		

Раздел 2
"Положение о размещении линейного объекта"

Инва. № подл.	Взам. инв. №
Подп. и дата	

Изм.	Кол.уч	Лист	№док.	Подпись	Дата

77/2017-ППТ

Лист
9

Пояснительная записка

Введение

Подготовка документации по планировке территории осуществляется в целях обеспечения устойчивого развития территорий, в том числе выделения элементов планировочной структуры, установления границ земельных участков, предназначенных для строительства и реконструкции линейных объектов, установления границ зон планируемого размещения линейных объектов.

Задачи проекта:

- определение зоны планируемого размещения линейного объекта в соответствии с документами территориального планирования муниципального образования;
 - определение границ формируемых земельных участков для предоставления под строительство планируемого к размещению линейного объекта;
 - разработка проекта зоны с особыми условиями использования территории планируемого к размещению линейного объекта;
- обеспечение публичности и открытости градостроительных решений.

Исходно-разрешительная документация

Документация по планировке территории линейного объекта - газораспределительной сети для последующей газификации индивидуальных жилых домов д. Фатьяново Шуйского района, ивановской области, разработана на основании:

1. Постановления главы Шуйского муниципального района о подготовке проекта планировки территории с проектом межевания территории.
2. Задания на разработку проекта планировки территории с проектом межевания территории.
3. Технических условий № 60-000246(143) от 12.05.2017, выданных ОАО "Газпром газораспределение Иваново".
4. Технических условий № 59 от 28.07.2017, выданных ОАО "Газпром газораспределение Иваново" службой защиты от коррозии.
5. Отчета по инженерно-геодезическим изысканиям, выполненного ООО "НТЦ Эверест" в 2017 году.
6. Отчета по инженерно-геологическим изысканиям, выполненного ООО "Инженер" в 2017 году.
7. Кадастрового плана территории.

Изм.	Кол.уч	Лист	№док.	Подпись	Дата	77/2017-ППТ	Лист
Изм.	Кол.уч	Лист	№док.	Подпись	Дата	77/2017-ППТ	Лист
							10

Изм.	Кол.уч	Лист	№док.	Подпись	Дата	77/2017-ППТ	Лист
							10

Основная нормативно-правовая и методическая база

Документация разработана и составлена с учетом следующих нормативных документов:

- Федеральный Закон РФ от 29.12.2004 № 190-ФЗ "Градостроительный кодекс Российской Федерации";
 - Федеральный Закон РФ от 25.10.2001 № 136-ФЗ "Земельный кодекс Российской Федерации";
 - Постановление Правительства Ивановской области от 06.11.2009 № 313-п "Об утверждении нормативов градостроительного проектирования Ивановской области"
 - Схема территориального планирования Ивановской области, утвержденная Постановлением Правительства ивановской области от 09.09.2009 № 255-п;
 - Закон Ивановской области от 14.07.2008 № 82-ОЗ "О градостроительной деятельности на территории Ивановской области"
 - Генеральный план и правила землепользования и застройки Китовского сельского поселения, утвержденные Решением совета Китовского сельского поселения Шуйского муниципального района от 24.07.2013 № 20;
 - СП 42.13330.2016 "Градостроительство. Планировка и застройка городских и сельских поселений";
 - Постановление Правительства РФ от 20.11.2000 № 878 "Об утверждении Правил охраны газораспределительных сетей";
 - РДС 30-201-98 "Инструкция о порядке проектирования и установления красных линий в городах и других сельских поселениях Российской Федерации";
 - СНиП 11-041-2003 "Инструкция о порядке разработки, согласования, экспертизы и утверждения градостроительной документации";
 - СП 47.13330.2016 "Инженерные изыскания для строительства. Основные положения";
 - Федеральный закон "Технический регламент о требованиях пожарной безопасности" от 22.07.2008 № 123-ФЗ
- и иные нормативные правовые акты Российской Федерации, Ивановской области, Шуйского муниципального района Ивановской области, Китовского сельского поселения.

Положение о размещении линейного объекта

Сведения о линейном объекте и его краткая характеристика

Деревня Фатьяново расположена в 0,4 км западнее районного центра г. Шуя. Проектируемая трасса начинается от врезки в существующий газопровод среднего давления, на северной окраине деревни Елизарово и идет в южном направлении пересекая деревню. На южной окраине деревни Елизарово трасса поворачивает в юго-восточное направление и идёт 0,5 км, после чего заходит в

Взам. инв. №							
Подл. и дата							
Инв. № подл.							
Изм.	Кол.уч	Лист	№док.	Подпись	Дата	77/2017-ППТ	Лист
							11

деревню Фатьяново. В деревне Фатьяново проектируемая трасса расходится в южном и северном направлении по основной улице деревни, с подводами к жилым домам.

Рельеф по трассе ровный, преимущественно естественный, с уклоном в северном направлении в деревне Фатьяново, с уклоном к безымянному ручью между деревнями Лазаревское и Фатьяново и с уклоном в северном направлении в районе д. Лазаревское, поверхностный сток обеспечен. Высотные отметки по трассе меняются, в пределах 107,30-118,00 м, общий перепад высот 10,7 м.

По климатическим условиям район работ принадлежит к умеренному широтному поясу средней полосы России. Зима продолжительная (около 5 месяцев), умеренно морозная со значительным снежным покровом. Самый холодный месяц года – январь со среднемесячной температурой $-11,9^{\circ}\text{C}$. Лето относительно короткое (около 3-х месяцев), умеренно теплое и влажное. Начало замерзания почвы приходится в среднем на вторую или третью декаду ноября, за одну-две недели до установления устойчивого снежного покрова. Максимальная глубина промерзания почвы наблюдается в марте.

Средняя глубина промерзания почвы под голой поверхностью – 1,5 м. Начало весеннего оттаивания почвы наступает в апреле, полное оттаивание почвы – в начале мая. Устойчивый снежный покров образуется обычно в конце ноября, к концу зимы его высота достигает в среднем 30-45 см. Исчезает снежный покров, как правило, в середине апреля.

На своем пути проектируемая трасса газопровода пересекает одну гравийную автодорогу, безымянный ручей в районе скважин №№ 6, 7, в районе скважин №№ 8, 9 ЛЭП (110 кВ, 6 пр) и ЛЭП (10 кВ, 3 пр).

Краткая характеристика конструктивных решений линейного объекта

Проектом предусматривается строительство газопроводов природного газа среднего и низкого давления для газоснабжения потребителей д. Фатьяново, Шуйского района, Ивановской области.

Место присоединения в соответствии с техническими условиями № 60-000246 (142) от 12мая 2017 г., выданными ОАО "Газпром газораспределение Иваново": существующий надземный газопровод природного газа среднего давления III категории $\varnothing 89 \times 6,0$ мм (сталь), $P_{\text{раб}}=0,23$ МПа, в районе ПГР № 21 до отключающего устройства №107 (вблизи деревни Елизарово).

Газопровод среднего давления III категории проектируется подземным и

Изм. № подл.	Подп. и дата	Взам. инв. №

Изм.	Кол.уч	Лист	№док.	Подпись	Дата	77/2017-ППТ	Лист 12

частично надземным. Газопровод низкого давления IV категории так же проектируется подземным и частично надземным. Газопровод среднего давления III категории проектируется из полиэтиленовых труб типа ПЭ 80 SDR11 по ГОСТ Р 50838-2009 и, частично, стальных электросварных труб по ГОСТ 10704-91 из стали ГОСТ 380-94.

Газопровод низкого давления IV категории проектируется из полиэтиленовых труб типа ПЭ 80 SDR11 по ГОСТ Р 50838-2009 и, частично, из стальных электросварных труб по ГОСТ 10704-91 из стали ГОСТ 380-94 и стальных водогазопроводных труб по ГОСТ 3262-75 по ГОСТ 380-2005.

Трубы из полиэтилена диаметром до 110мм - длинномерные в бухтах по 200,0 м.

Проектом предусмотрена подземная прокладка газопровода среднего давления III категории и низкого давления IV категории на глубине 1,69 м.

Надземная прокладка газопроводов принята в месте входа и выхода из ГРПШ, а также в местах цокольных вводов.

Места выхода (входа) газопроводов из земли засыпать песком на всю глубину траншеи.

Для снижения давления газа устанавливается шкафной газорегуляторный пункт ГРПШ-05-2У1 с двумя линиями редуцирования (одна резервная), $R_{вх}=0,23\text{МПа}$, $R_{вых}=2,0\text{кПа}$, с пропускной способностью при $R_{вх}=0,23\text{ МПа}$ - $130,0\text{ м}^3/\text{ч}$.

Соединение полиэтиленовых газопроводов производить с помощью соединительных деталей с закладными электронагревателями для труб до $\varnothing 110$ мм включительно.

Соединение стального газопровода с полиэтиленовым, а также в случаях присоединения к металлической арматуре предусмотреть неразъемными "полиэтилен-сталь". Соединение полиэтиленовых газопроводов производить сварочной техникой с высокой степенью автоматизации. После окончания сварочного цикла выдается распечатка сварочного процесса. Неразъемные соединения "полиэтилен-сталь" должны укладываться на основание из песка (кроме пылеватого) длиной по 1 метру в каждую сторону от соединения, высотой не менее 10 см и засыпают слоем песка на всю глубину траншеи.

Основанием под подземный газопровод $H=10$ см может служить песчаная подушка, засыпка на высоту $H=20,0\text{см}$ над верхней образующей трубы

Изм. № подл.	Изм. № инв. №
Подп. и дата	

Изм.	Кол.уч	Лист	№док.	Подпись	Дата	77/2017-ППТ	Лист

выполняется из песка (кроме пылеватого). Для района работ нормативная глубина промерзания песчаных грунтов – 1,75 м, а глинистых – 1,44 м.

Сварные соединения газопроводов подлежат визуальному и измерительному контролю.

Переходы газопровода через дороги, выполненные открытым способом, подлежат восстановлению дорожного покрытия (грунт).

От ПК4+10,5 до ПК6+78,5 на всем протяжении распределительного газопровода среднего давления III категории выполняется балластировка. В качестве пригрузов используются мешки с цементно-песчаной смесью массой 50кг. Пригрузки укладываются в траншею на установленный в проектное положение трубопровод. В т.13-15, т.6-30 на всем протяжении распределительного газопровода низкого давления IV категории выполняется балластировка. В качестве пригрузов используются мешки с цементно-песчаной смесью массой 50кг. Пригрузки укладываются в траншею на установленный в проектное положение трубопровод.

Строительная полоса сооружения линейного объекта представляет собой линейно-протяженную строительную площадку, в пределах которой передвижными механизированными производственными подразделениями - колоннами, бригадами, звеньями - выполняется весь комплекс строительства. На период строительства проектируемого объекта во временное краткосрочное пользование изымается земельный участок длиной, равный длине трассы проектируемого газопровода.

Ширина полосы отвода земли под строительство газопровода, прокладываемого подземно открытым способом колеблется в пределах ~12,3 – 6,9 м.

Ширина временной полосы отвода суммируется из ширины разрабатываемой траншеи, ширины участка земли для складирования грунта, зоны для движения и работы строительных машин.

Отчуждение территории строительства во временное пользование под строящийся газопровод определяется конфигурацией трассы, шириной разрабатываемой траншеи в зависимости от вида слагаемых грунтов, расположением существующих зданий и сооружений. Площадь земельных

Изм.	№ подл.	Подп. и дата	Взам. инв. №

Изм.	Кол.уч	Лист	№док.	Подпись	Дата	77/2017-ППТ	Лист
							14

участков, временно отводимых на период строительства составляет 1,20062 га.

Устройство объездов, площадок складирования материалов и изделий, полигонов сборки конструкций, перекладка инженерных коммуникаций не предусмотрены.

В границах зоны планируемого размещения линейного объекта размещения объектов жилого, производственного, общественно-делового и социального назначения не предусмотрено.

Сведения о размещении линейного объекта на осваиваемой территории

Сведения о размерах земельных участков, предоставленных для размещения объекта.

Граница отвода земель для размещения линейного объекта - сети газопровода - запроектированы в соответствии с нормативными документами:

- Постановление Правительства РФ от 20.11.2000 № 878 "Об утверждении Правил охраны газораспределительных сетей";
- СНиП 42-01-2002 "Газораспределительные системы";
- Свод правил по сооружению линейной части газопроводов: СП 103-34-96 "Подготовка строительной полосы", СП 104-34-96 "Производство земляных работ".

Площадь полосы отвода для размещения линейного объекта - 12006,2 кв. м.

Таблица 1. Ведомость занимаемых земель

№ п/п	Наименование	Площадь, кв. м	Примечание
1	Земельный участок, занимаемый на время производства работ по строительству газораспределительной сети	3142,3	Кадастровый квартал 37:20:040412 Категория земель: земли населенных пунктов

Взам. инв. №	Подп. и дата	Инов. № подл.	77/2017-ППТ						Лист
			Изм.	Кол.уч	Лист	№док.	Подпись	Дата	15

2	Земельный участок, занимаемый на время производства работ по строительству газораспределительной сети	212	Кадастровый квартал 37:20:000000 Категория земель: земли сельскохозяйственного назначения
3	Земельный участок, занимаемый на время производства работ по строительству газораспределительной сети	1246,3	Кадастровый квартал 37:20:000000 Категория земель: земли сельскохозяйственного назначения
4	Земельный участок, занимаемый на время производства работ по строительству газораспределительной сети	7405,6	Кадастровый квартал 37:20:040414 Категория земель: земли населенных пунктов
Итого		12006,2	

Таблица 2. Координаты характерных точек границ зоны планируемого размещения линейного объекта (полосы отвода). Координат красных линий.

Координаты точек		
№ точки	X	Y
1	289594,19	235218,17
2	289594,80	235225,07
3	289588,88	235226,64
4	289590,52	235242,77
5	289467,95	235264,84
6	289458,93	235261,79
7	289430,69	235227,96
8	289359,86	235233,20
9	289332,54	235227,81
10	289270,64	235229,95
11	289266,44	235276,47
12	289206,99	235315,42
13	289157,33	235375,77
14	289130,10	235402,62
15	289030,51	235552,73
16	289027,70	235570,98
17	289032,36	235542,77
18	289037,62	235542,41
19	289027,95	235640,39

Взам. инв. №	
Подп. и дата	
Инв. № подл.	

Изм.	Кол.уч	Лист	№док.	Подпись	Дата	77/2017-ППТ	Лист
							16

20	289028,14	235641,11
21	289037,58	235640,23
22	289062,83	235640,02
23	289062,83	235639,18
24	289069,61	235639,15
25	289069,75	235634,20
26	289075,27	235634,17
27	289075,31	235635,45
28	289078,97	235635,38
29	289079,01	235638,10
30	289113,14	235637,97
31	289113,18	235634,64
32	289122,54	235634,31
33	289122,57	235637,89
34	289135,41	235637,83
35	289135,42	235638,83
36	289139,21	235638,98
37	289139,06	235647,12
38	289080,75	235647,39
39	289081,53	235665,19
40	289072,19	235665,46
41	289071,44	235647,43
42	289062,09	235647,48
43	289057,06	235648,48
44	289058,76	235665,88
45	289057,77	235665,98
46	289052	235666,12
47	289050,58	235649,57
48	289039,27	235651,62
49	289028,74	235652,34
50	289026,63	235650,51
51	289026,49	235649,33
52	289019,86	235649,85
53	289021,14	235666,46
54	289011,87	235667,17
55	289010,53	235649,86
56	288995,06	235651,64
57	288986,14	235651,69
58	288987,73	235667,99
59	288978,48	235668,89
60	288976,84	235652,10
61	288952,91	235653,52
62	288953,48	235665,01

Взам. инв. №	
Подп. и дата	
Инв. № подл.	

Изм.	Кол.уч	Лист	№док.	Подпись	Дата

77/2017-ППТ

Лист

17

63	288949,48	235665,02
64	288950,24	235669,68
65	288944,39	235669,93
66	288943,67	235653,93
67	288919,51	235655,51
68	288920,28	235670,79
69	288910,99	235671,26
70	288910,23	235656,05
71	288891,93	235657,14
72	288892,67	235672,03
73	288883,38	235672,49
74	288882,65	235657,69
75	288868,53	235658,54
76	288868,16	235652,42
77	288868,63	235652,40
78	288868,27	235645,51
79	288877,57	235645,28
80	288877,75	235648,72
81	288886,50	235648,28
82	288886,32	235644,68
83	288890,67	235644,46
84	288895,61	235644,21
85	288895,78	235647,68
86	288910,73	235646,82
87	288910,55	235643,68
88	288915,50	235643,34
89	288919,88	235643,40
90	288920,05	235646,25
91	288929,70	235645,68
92	288929,55	235642,90
93	288938,85	235642,41
94	288939,00	235645,12
95	288952,47	235644,33
96	288952,36	235641,46
97	288961,07	235640,89
98	288961,25	235643,81
99	288969,28	235643,34
100	288969,41	235645,68
101	288977,75	235645,25
102	288977,36	235639,78
103	288990,45	235638,07
104	288994,80	235638,87
105	288994,99	235642,39

Взам. инв. №	
Подп. и дата	
Инв. № подл.	

Изм.	Кол.уч	Лист	№док.	Подпись	Дата

77/2017-ППТ

Лист

18

106	289022,87	235639,17
107	289025,77	235639,01
108	289025,21	235637,46
109	289018,41	235570,36
110	289021,66	235549,16
111	289122,88	235396,72
112	289150,38	235369,62
113	289200,73	235308,40
114	289257,59	235271,10
115	289262,12	235220,94
116	289333,29	235218,48
117	289360,43	235223,83
118	289434,65	235218,38
119	289464,86	235253,09
120	289519,75	235243,17
121	289520,36	235245,74
122	289582,45	235232,47
123	289578,56	235219,52
124	289587,82	235218,30
125	289587,72	235217,70
126	289590,84	235217,31
127	289590,97	235218,54

Для размещения линейного объекта отводятся земли Китовского сельского поселения Шуйского муниципального района Ивановской области. Мероприятия по изъятию земельных участков и возмещению убытков правообладателям земельных участков не проводятся.

Порядок установления охранных зон газопроводов, а также особые условия использования земельных участков, расположенных в пределах охранных зон, определяются Правилами охраны газораспределительных сетей, утвержденными Постановлением Правительства РФ от 20.11.2000 № 878.

Охранная зона вдоль трассы подземного газопровода из полиэтиленовых труб при использовании медного провода для обозначения трассы газопровода предусмотрена в виде территории, ограниченной условными линиями, проходящими на расстоянии 3,0 м от газопровода со стороны провода и 2,0 м - с противоположной стороны.

Охранная зона вдоль стального газопровода предусмотрена в виде территории, ограниченной условными линиями, проходящими на расстоянии 2,0 м с каждой стороны газопровода.

Вокруг отдельно стоящего газорегуляторного пункта охранная зона предусмотрена в виде территории, ограниченной замкнутой линией,

Взам. инв. №	
Подп. и дата	
Инв. № подл.	

							77/2017-ППТ	Лист
Изм.	Кол.уч.	Лист	№док.	Подпись	Дата			19

проведенной на расстоянии 10 м от границ газорегуляторного пункта.

Площадь охранной зоны газораспределительной сети - 6939 кв. м.

Сведения о категории земель, на которых располагается (будет располагаться) линейный объект.

Категории земель - земли населенных пунктов, земли сельскохозяйственного назначения.

Сведения о размещении линейного объекта и его инфраструктуры на землях лесного, водного фондов, землях особо охраняемых территорий.

Размещение линейного объекта и его инфраструктуры на землях лесного фонда, землях особо охраняемых природных территорий не предусматривается.

Инв. № подл.	Подп. и дата	Взам. инв. №							Лист
			77/2017-ПШТ						
Изм.	Кол.уч	Лист	№док.	Подпись	Дата				